

CHWILOWA MODA

SZANSE



Tomasz Smolarek

Doradca inwestycyjny

Towarzystwo Funduszy Inwestycyjnych **mTFI S.A.**

Arłamów 2024

ZAGROŻENIA

! Przyczyna dyskusji ! **GENERATYWNA** sztuczna inteligencja

Dzisiejsze modele Gen AI mogą tworzyć dane wyjściowe w wielu obszarach:

Tekst

Kod

Dźwięk

Obraz

Video

3D / Specjalistyczne

Związki chemiczne





**GIGANTYCZNY
SKOK**

**TRZY DEKADY
W 6 LAT?**

Tempo postępu...

ANKIETY MCKINSEY'Ń

Co twierdzili eksperci w 2017?

A co twierdzili w 2023?

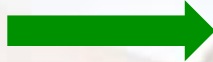
Kreatywność



Logiczne rozumowanie



Tworzenie treści w języku naturalnym



Rozumienie języka naturalnego



Czucie przy pomocy sensorów

Okazywanie emocji

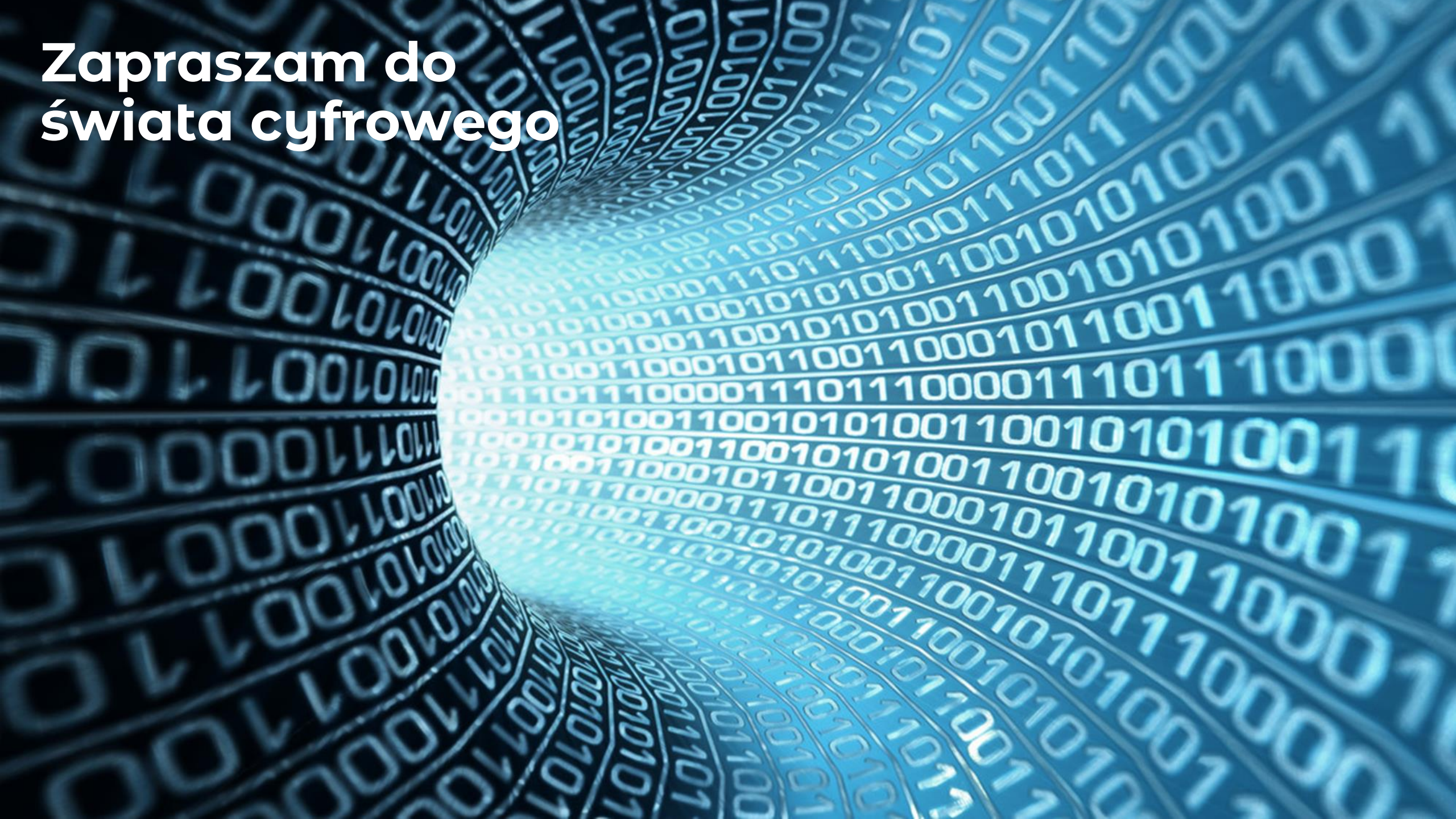
As a result of generative AI, experts assess that technology could achieve human-level performance in some technical capabilities sooner than previously thought.

Technical capabilities, level of human performance achievable by technology

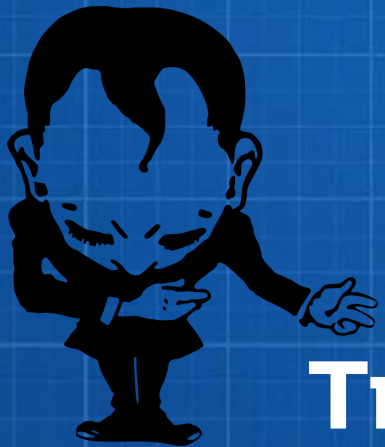


¹Comparison made on the business-related tasks required from human workers. Please refer to technical appendix for detailed view of performance rating methodology.
Source: McKinsey Global Institute occupation database; McKinsey analysis

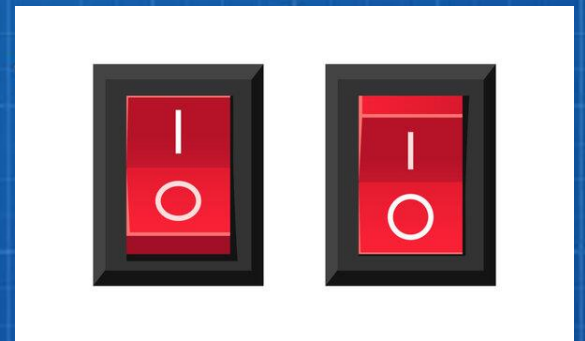
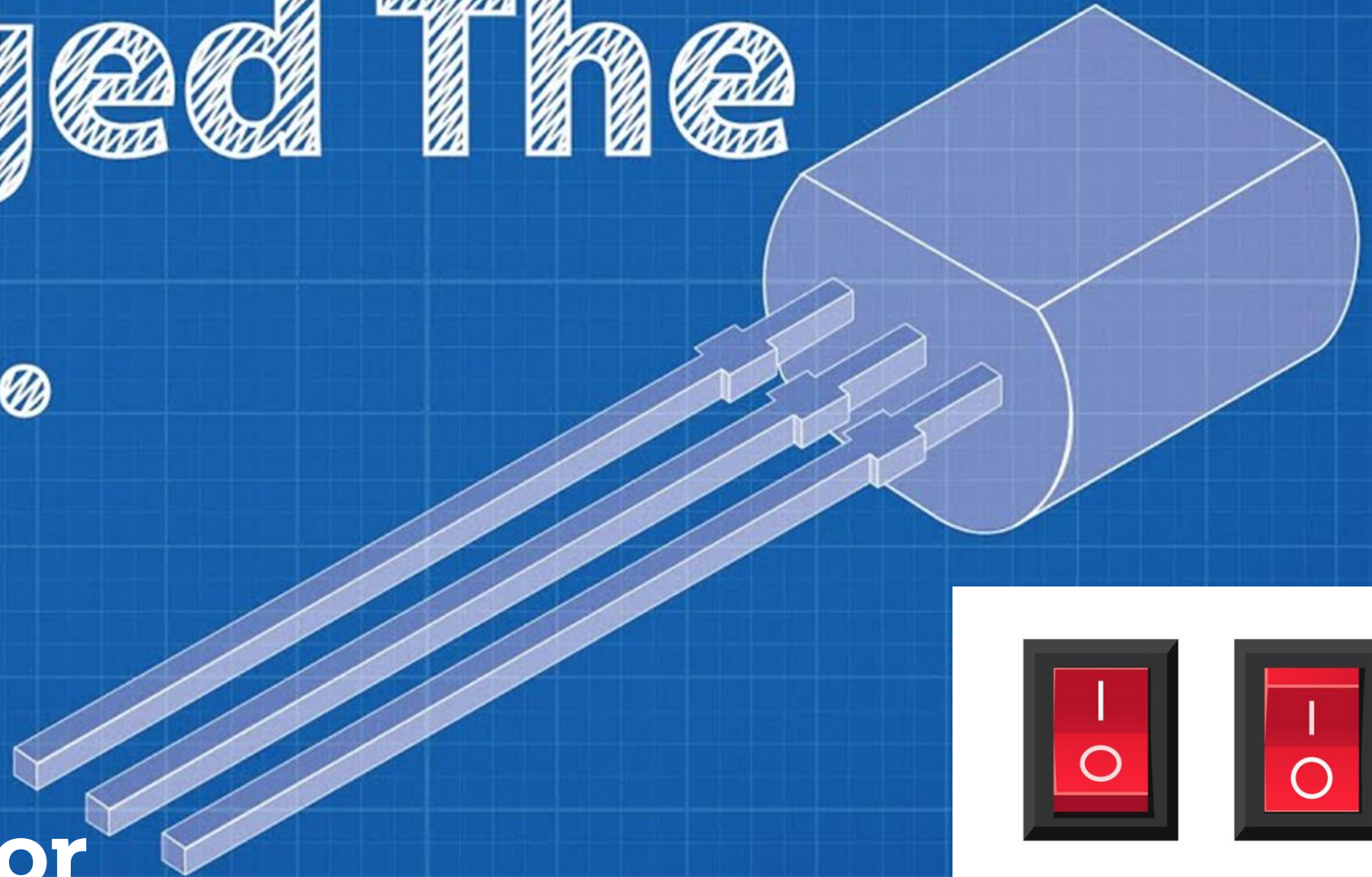
**Zapraszam do
świata cyfrowego**



The Invention That Changed The World.



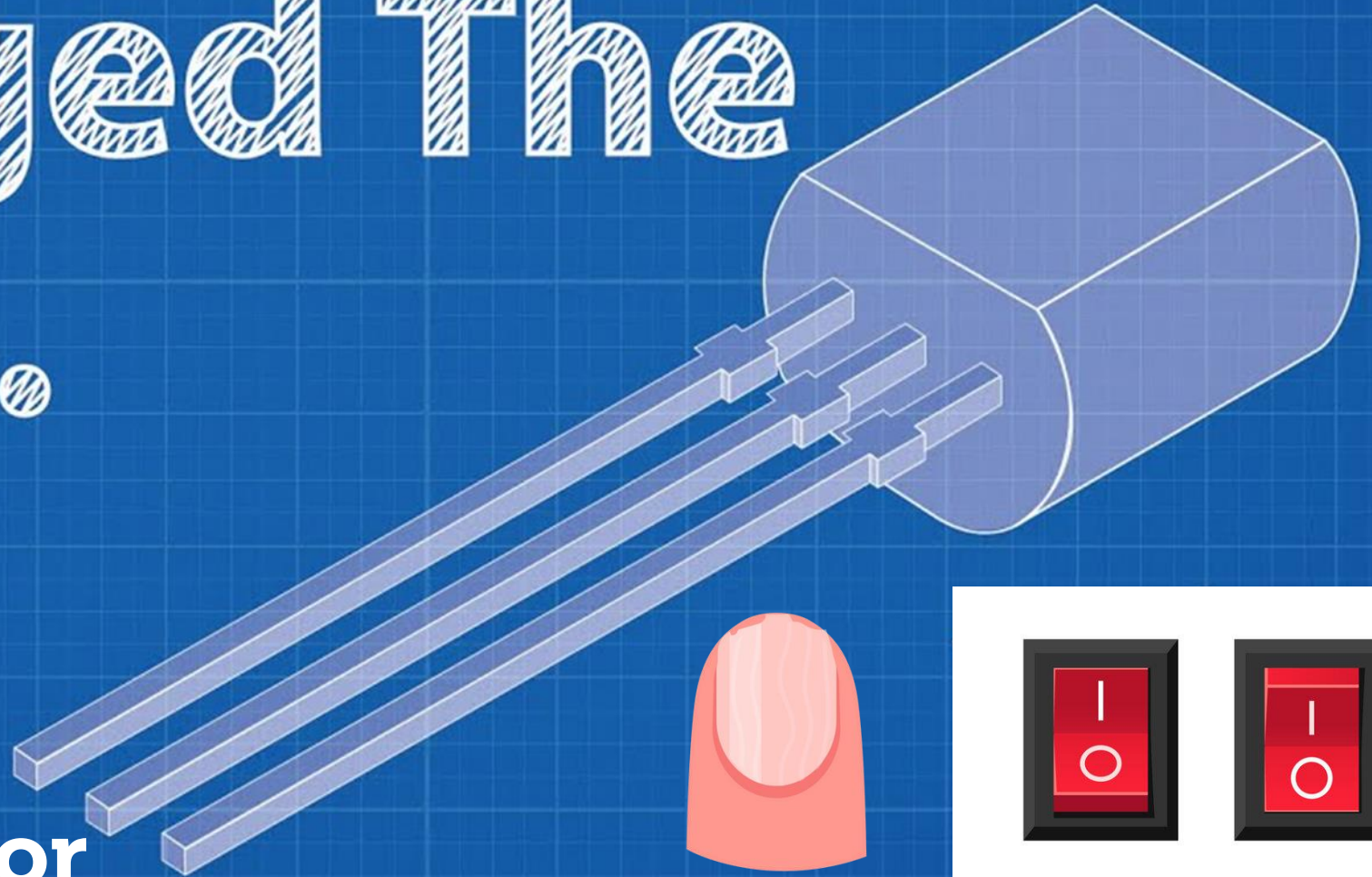
Tranzystor



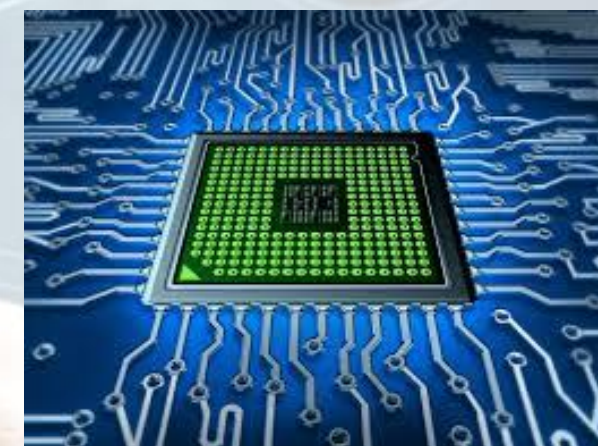
The Invention That Changed The World.



Tranzystor



Zapiszmy znany nam świat **analogowy** w wersji cyfrowej



Pierwsza fala inwestycji: 2016 - początek 2023

Nvidia. Przychody w segmencie Centra Danych (w mld)

Tu wchodzi akceleratory GPU spółki pod Sztuczną Inteligencję



Źródło: investor.nvidia.com

Pierwsza fala inwestycji: 2016 - początek 2023

Nvidia. Przychody w segmencie Centra Danych (w mld)

Tu wchodzi akceleratory GPU spółki pod Sztuczną Inteligencję



Źródło: investor.nvidia.com

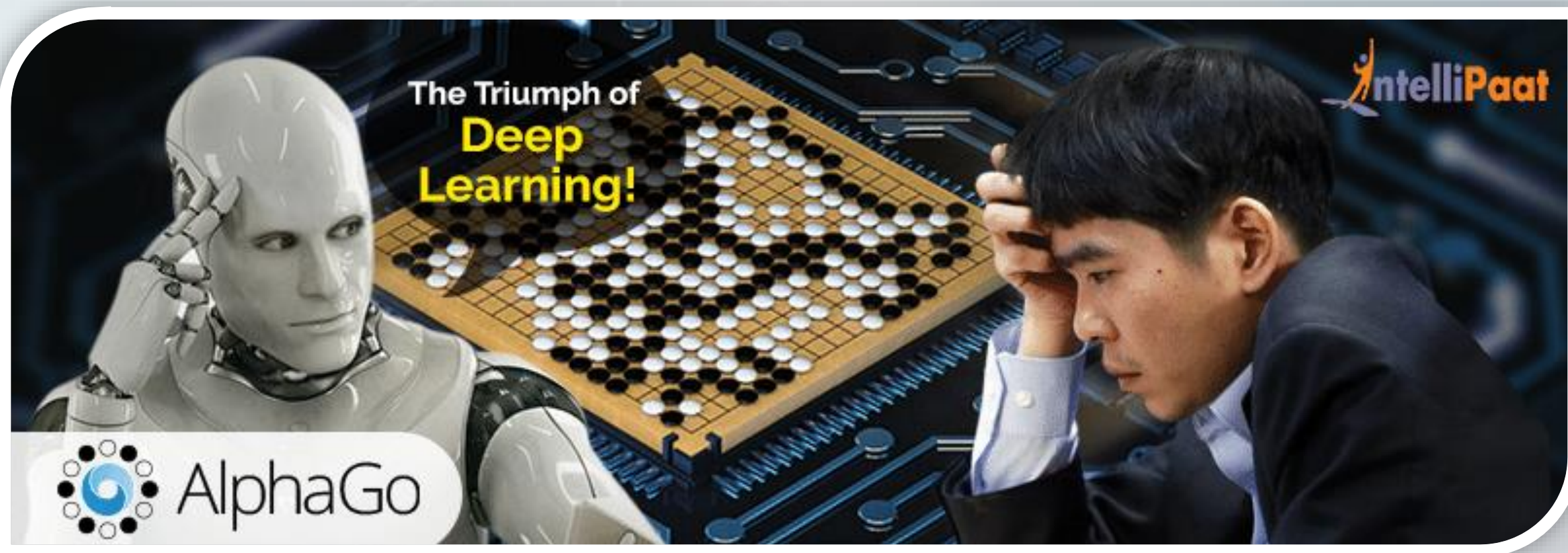
Druga fala inwestycji: 2023 - ?

Nvidia. Przychody w segmencie Centra Danych (w mld)
Tu wchodzi akceleratory GPU spółki pod Sztuczną Inteligencją

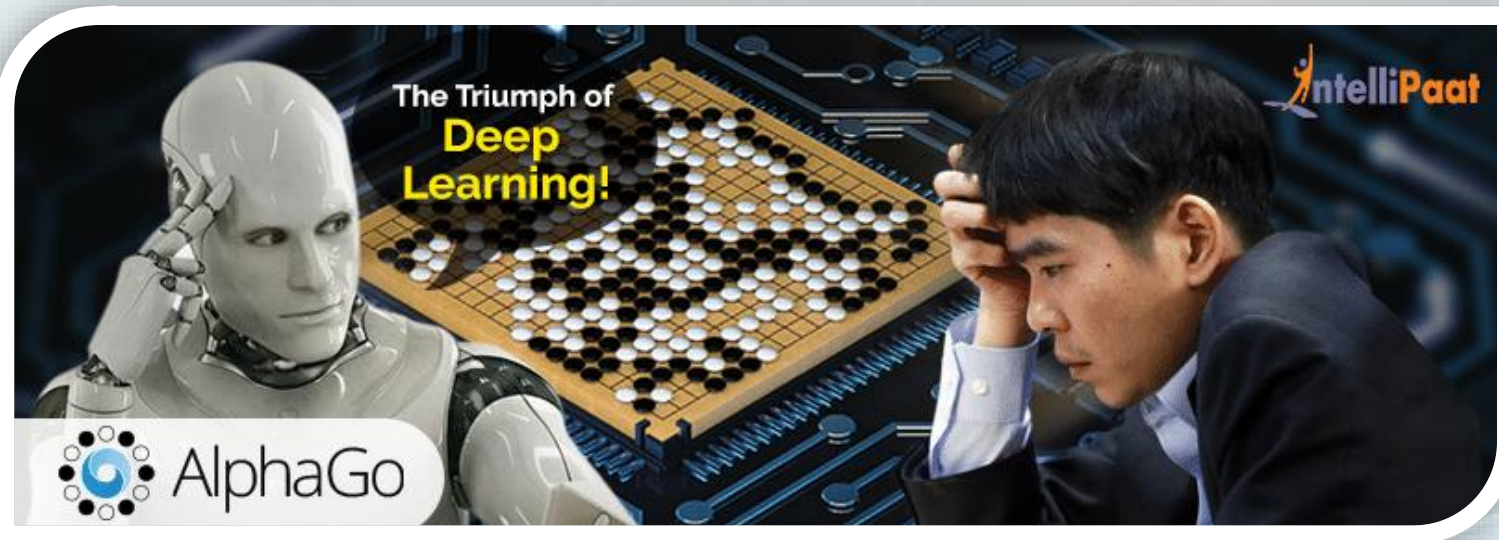


Źródło: investor.nvidia.com

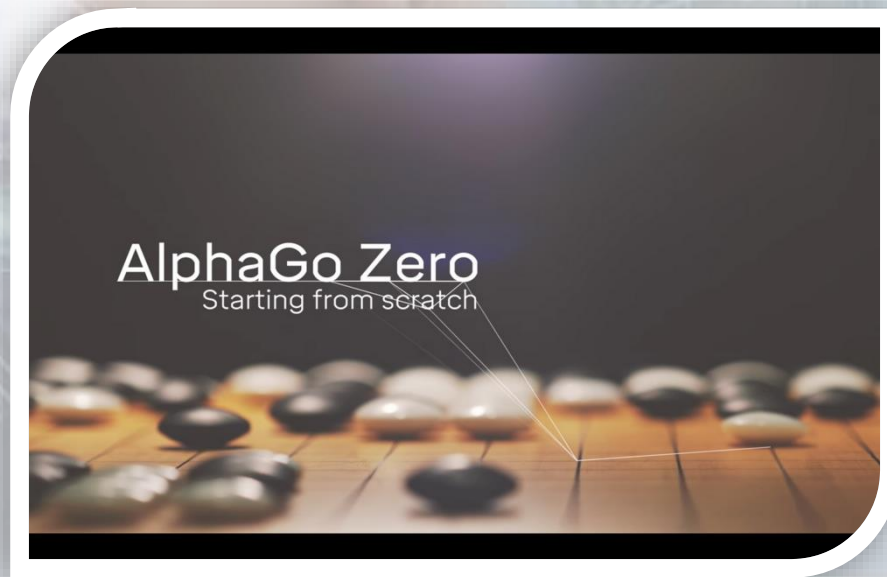
Czy my jesteśmy aż tak wyjątkowi?



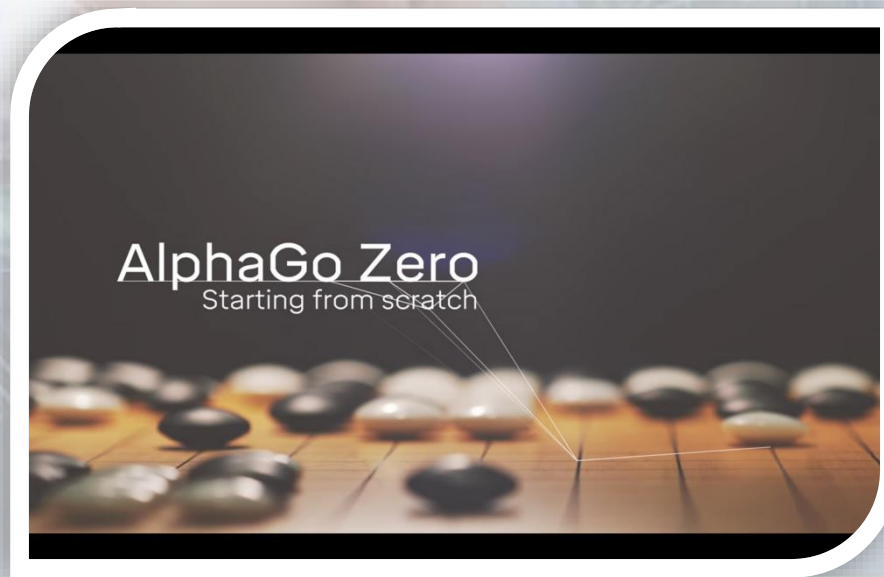
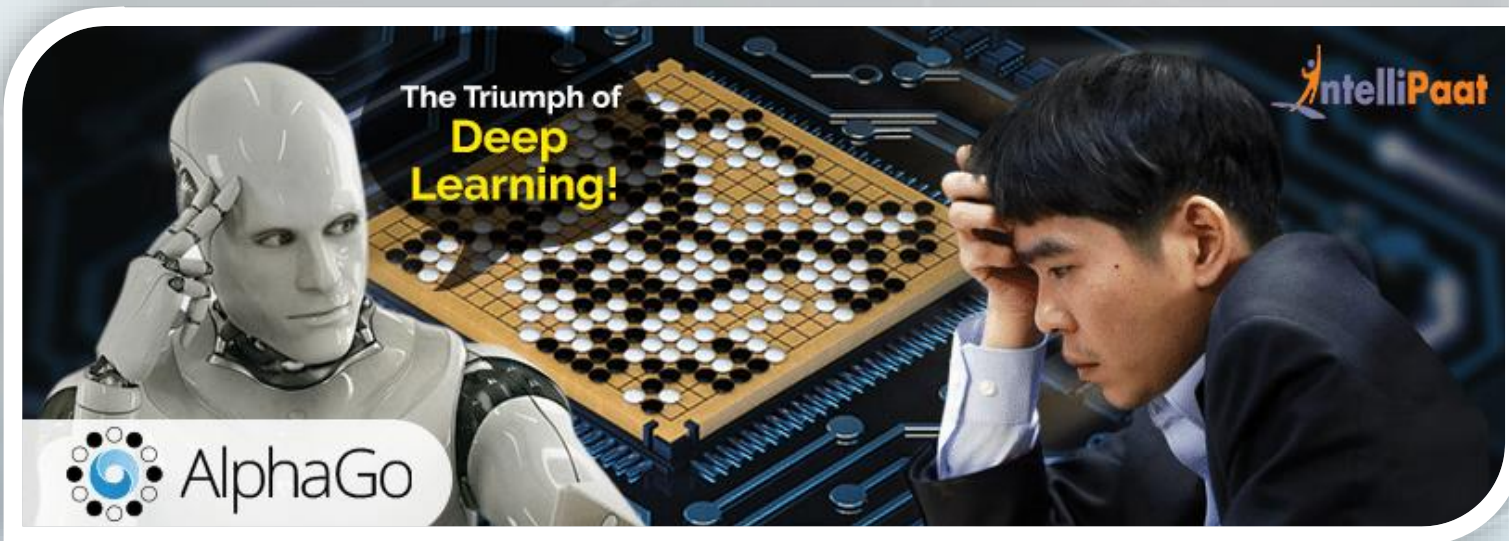
Czy my jesteśmy aż tak wyjątkowi?



W listopadzie 2019 roku Lee Se-Dol oficjalnie ogłosił przejście na emeryturę, powołując się na to, że „sztuczna inteligencja to byt, którego nie da się pokonać”.



Czy my jesteśmy aż tak wyjątkowi?





POTENCJAŁ DO ODKRYĆ

Ogólnie...

**ludzkość
ciągle
mało**

**wie
i**

jeszcze

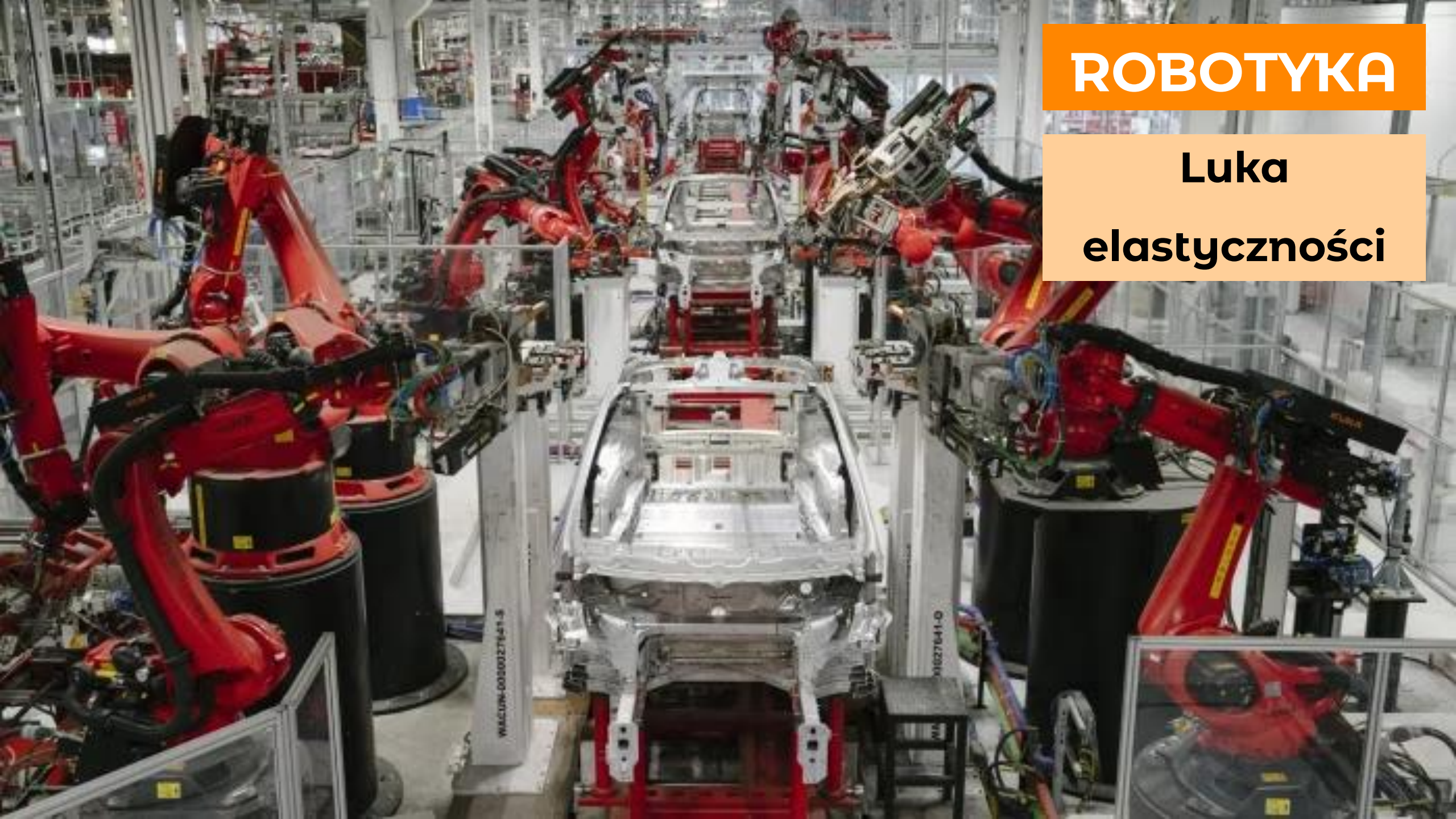
mniej

rozumie

POTENCJAŁ DO ODKRYĆ

ROBOTYKA

Luka
elastyczności





❑ Audio / Video

Podrobienie głosu nigdy nie było tak łatwe. Za chwilę możesz nie odróżnić prawdziwego rozmówcy online od fałszywego

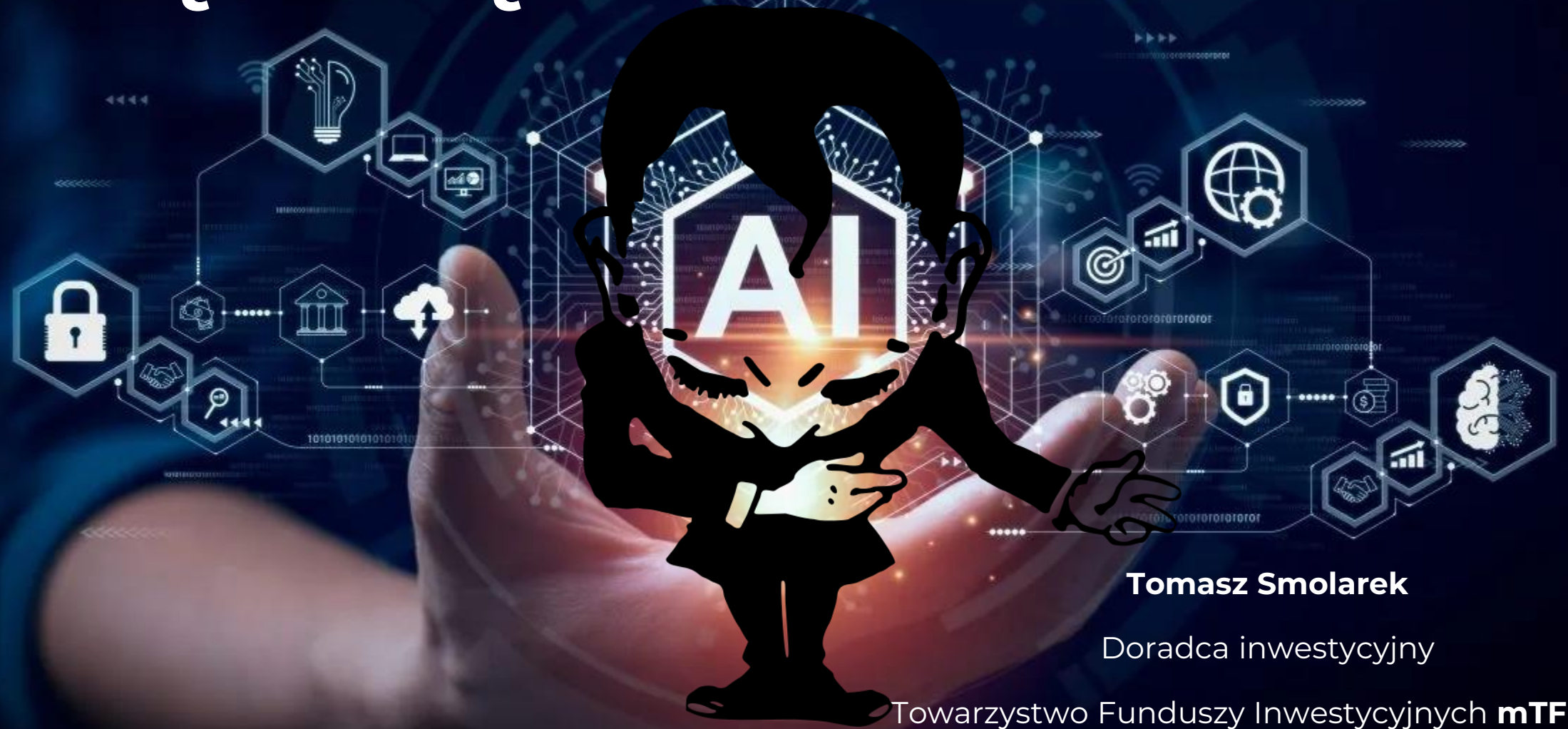
ROZWAŻ METODY DODATKOWEJ AUTORYZACJI

❑ Cykl produktowy

Twoi odbiorcy, jeśli mocno zainwestują w SI, mogą wymagać później szybszych dostosowań z Twojej strony, większej customizacji, cykle produktowe mogą się skrócić

ZADBAJ O JAKOŚĆ SWOICH DANYCH, BY MÓC SZYBCIEJ REAGOWAĆ

DZIĘKUJĘ



Tomasz Smolarek

Doradca inwestycyjny

Towarzystwo Funduszy Inwestycyjnych **mTFI S.A.**

Arłamów 2024