



**EDI – język którym
porozumiewa się
motoryzacja**

editel



— Grupa EDITEL —

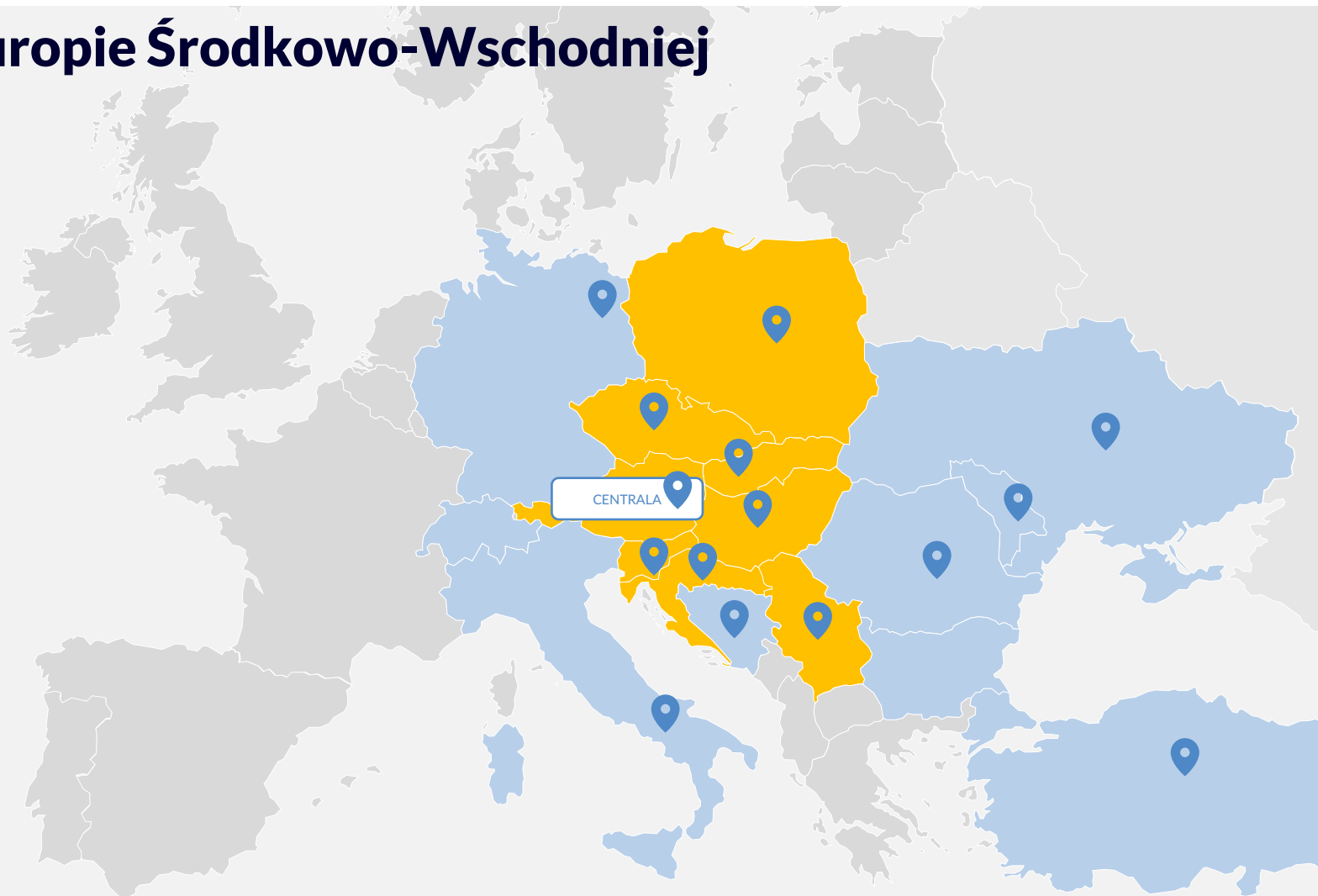
1

editel

Grupa EDITEL: lider EDI w Europie Środkowo-Wschodniej

Własne biura i partnerzy

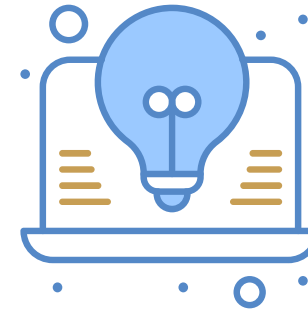
-
- | | |
|----------------------|------------|
| Austria | Rumunia |
| Bośnia i Hercegowina | Serbia |
| Bułgaria | Słowacja |
| Chorwacja | Słowenia |
| Czechy | Szwajcaria |
| Kazachstan | Turcja |
| Mołdawia | Ukraina |
| Niemcy | Węgry |
| Polska | Włochy |





30 lat

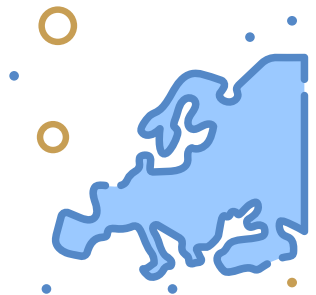
Doświadczeń
z łańcuchem dostaw



Grupa EDITEL

27 lat

EDI w Polsce



1. wiodący
operator EDI

w Europie Środkowo-
-Wschodniej



+200

pracowników

Grupa EDITEL: globalny zasięg

Jedno połączenie aby prowadzać handel z całym światem

Międzynarodowe doświadczenie Grupy EDITEL pozwala sprawnie i kompleksowo łączyć partnerów biznesowych na całym świecie. Służymy także pomocą w odnalezieniu się w lokalnych uregulowaniach prawnych.

Jesteśmy członkiem organizacji **Open PEPPOL**, której rolą jest usprawnianie komunikacji z europejskimi instytucjami publicznymi. Za pomocą jednego połączenia PEPPOL możesz dotrzeć do wszystkich organów administracji publicznej, niezależnie od lokalizacji.



EDISON – pionier EDI w Polsce

25^{YEARS} EDI
in POLAND

Pierwszy operator
EDI w Polsce od
1996

Certyfikowany
dostawca usług
PEPPOL

**Wiodący dostawca
EDI dla branży
motoryzacyjnej
w Polsce**

Wiodący dostawca
EDI w branży DIY
i w branży
instalacyjnej

Operator rządowej
Platformy
Elektronicznego
Fakturowani (PEF) dla
sektora publicznego



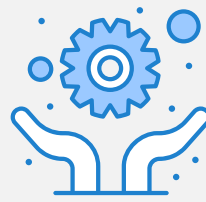
Grupa EDITEL: Co nas wyróżnia?



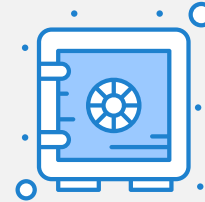
Specjalizacja w EDI



Doświadczenie



Kompleksowość usług



Bezpieczeństwo danych



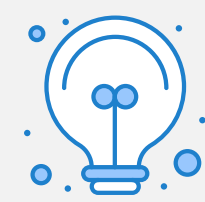
Nowoczesna i bezpieczna infrastruktura IT



Światowa sieć połączeń

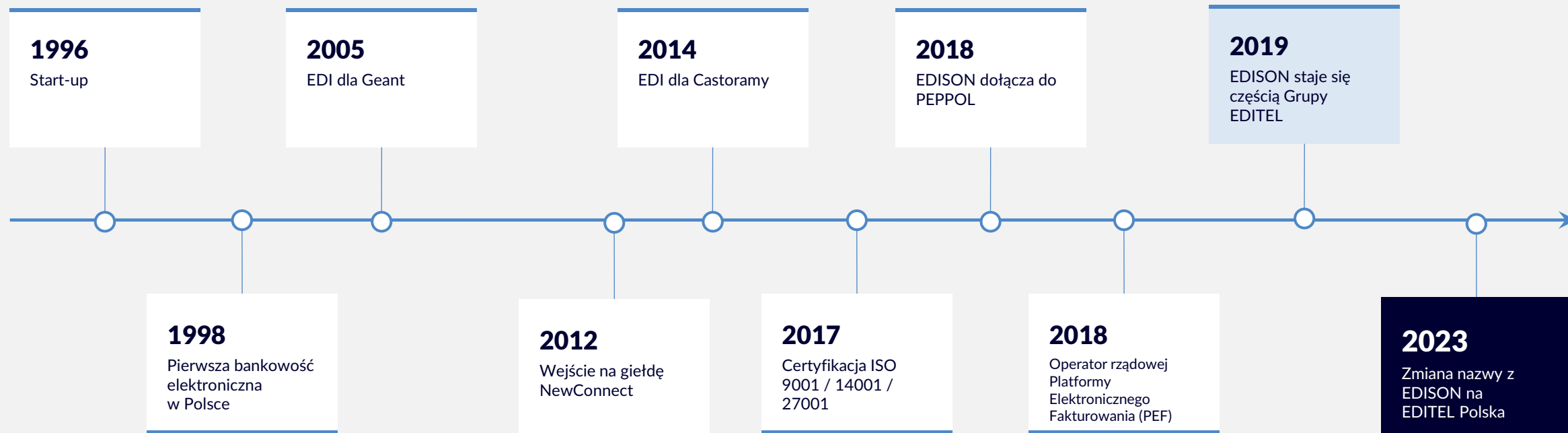


Gwarancja jakości



Elastyczna oferta

EDISON: Kamienie milowe





— Co to jest EDI? —

2

editel

EDI – Electronic Data Interchange

Co to jest EDI?



01

w pełni
zautomatyzowana
wymiana

02

informacji
handlowych
i logistycznych

03

reprezentowanych
w zgodzie
z przyjętymi
standardami

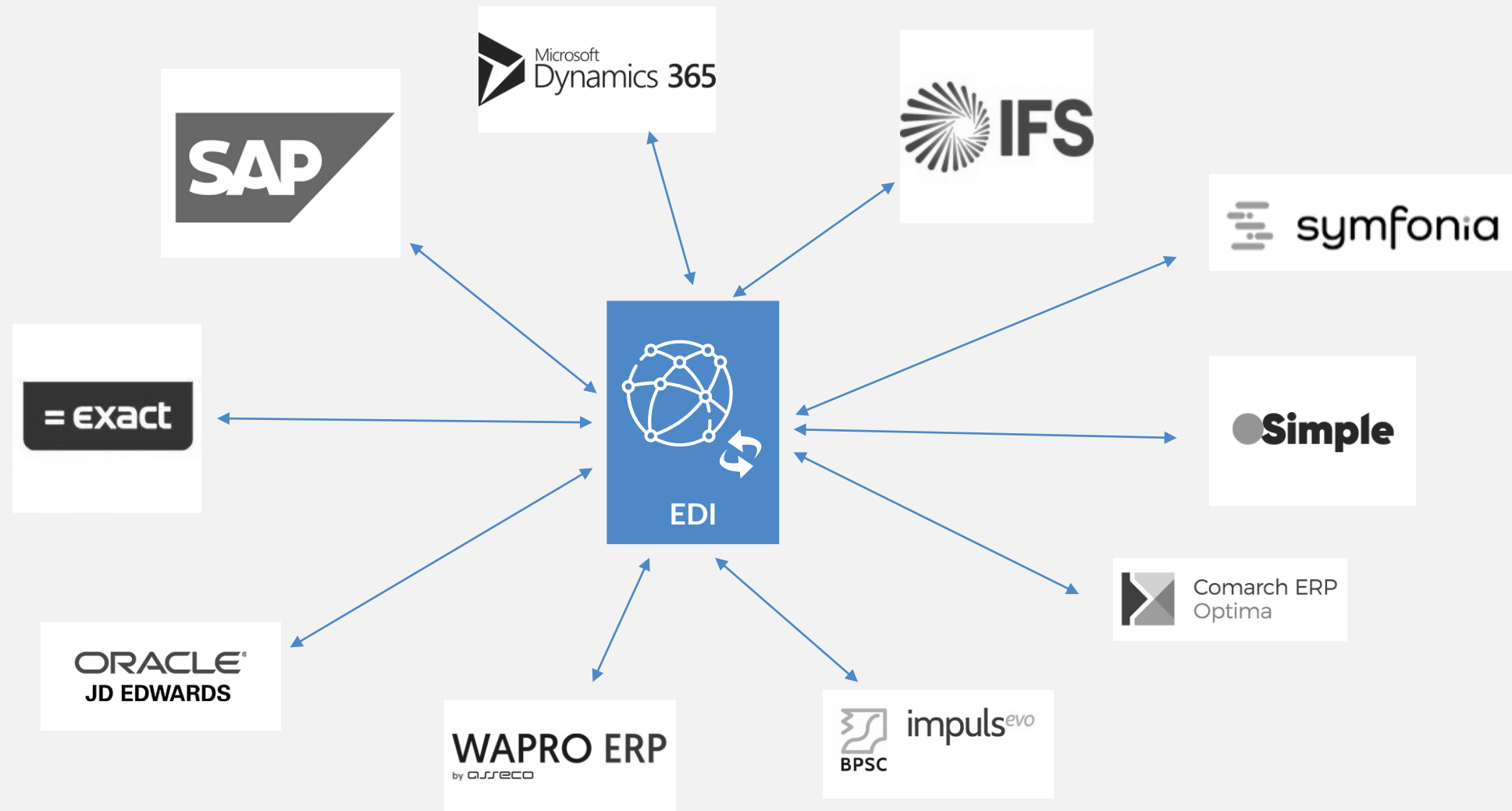
04

w obszarach
B2B i B2G

05

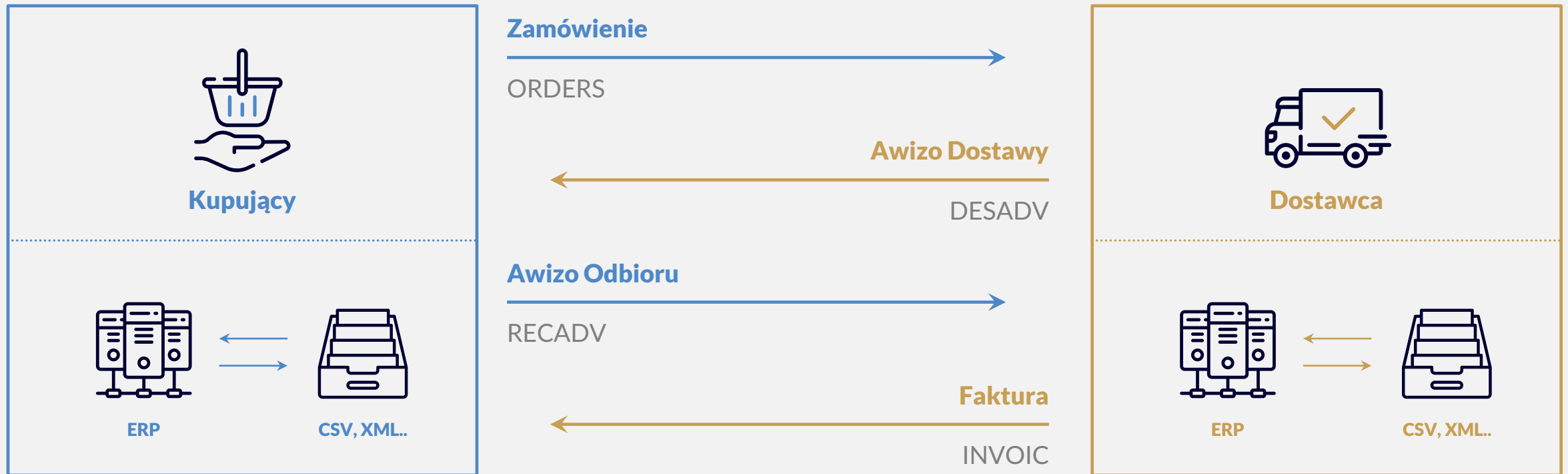
pomiędzy
systemami IT, bez
udziału człowieka

EDI jest uniwersalnym tłumaczem B2B



EDI w procesie uzupełniania zapasów

Podstawowe procesy w łańcuchu dostaw z wykorzystaniem [Electronic Data Interchange](#)



EDI w automotive

Najczęściej spotykane w branży automotive komunikaty EDI



**Kupujący
OEM**

Zamówienie
ORDERS

Potwierdzenie przyjęcia **RECADV**
Potwierdzenie przyjęcia towarów
przekłada się na fakturę bez korekt

DELFOR
(Delivery Forecast) – prognoza
zamówienia



DELJIT / VDA4915

(Delivery Just-in-Time) –
harmonogram dostaw

ASN / VDA4913 / VDA4987

(Advance Shipment Notice)
zawiadomienie o wysyłce z
wyprzedzeniem

Awizo dostawy **DESADV**

Informacja o terminie i zakresie
dostawy

VDA4905 / VDA4984

informacja o harmonogramie
planowania

Faktura
INVOIC



**Dostawca
TIER 1**

EDI - Korzyści

w praktyce

1

Wysoka jakość danych

Zwiększenie jakości i dostępności informacji, bez błędów przy wprowadzaniu danych

2

Szybsze procesy biznesowe

Błyskawicznie wymieniane informacje pomiędzy partnerami biznesowymi

3

Obniżenie kosztów transakcji

Oszczędność na powtarzalnych manualnych czynnościach, mniej papieru

4

Optymalizacja zapasów

Skrócenie cyklu zapasów, zmniejszenie wartości magazynu

5

Wyższa efektywność operacji

Automatyczne zatwierdzanie dostaw, uzgodnienia faktur itp..

6

Nowe możliwości współpracy

VMI, CPFR, itp.



EDl w motoryzacji

EDI w motoryzacji - Historia

Początki to lata 80. XX wieku

Pierwsza firma motoryzacyjna, która rozpoczęła używanie elektronicznej wymiany danych (EDI), była **General Motors (GM)**. GM wdrożyło system EDI w swojej działalności już w latach 80. XX wieku. Było to związane z ich zaangażowaniem w doskonaleniu łańcucha dostaw i zwiększeniu efektywności operacyjnej.

General Motors był pionierem w wykorzystaniu EDI w branży motoryzacyjnej i odegrał kluczową rolę w rozwoju standardów i praktyk związanych z elektroniczną wymianą danych w sektorze. Inne duże firmy motoryzacyjne, takie jak **Ford, Chrysler i Toyota**, również szybko przyjęły technologię EDI, aby usprawnić swoje operacje i współpracę z partnerami biznesowymi.

Od tamtej pory EDI stało się standardową praktyką w branży motoryzacyjnej, a większość producentów samochodów i dostawców korzysta z elektronicznej wymiany danych w swoich operacjach.

Ford Car Models Supply Every Demand



2-Passenger Coupe, Equipped with 3 Oil Lamps, Tubular Horn and Kit of Tools



3-Passenger Torpedo Runabout, Fully Equipped



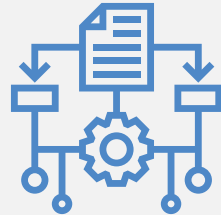
6-Passenger Town Car, Equipped with 3 Oil Lamps, Tubular Horn and Kit of Tools

Rozwiązania EDI

Dla każdej branży



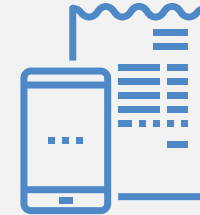
Komunikacja EDI



EDI Integracja



Web EDI



E-faktura B2B



Archiwizacja



Consulting



Business Monitoring



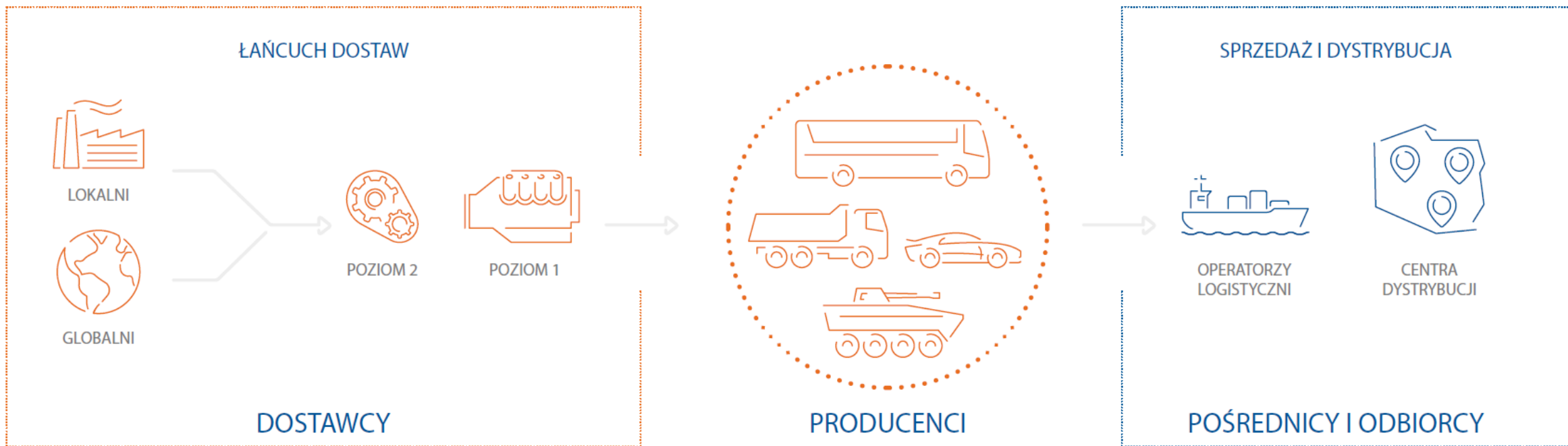
E-faktura B2G
(PEF, Peppol, Xrechnung i in.)



EDI Walidacja

Grupa EDITEL – eksperci EDI w automotive

wspieramy procesy logistyczne w branży motoryzacyjnej od ponad 25 lat



Protokoły komunikacyjne

Wspieramy wszystkie protokoły komunikacyjne

Spośród wielu protokołów komunikacyjnych używanych w branży motoryzacyjnej najczęściej występują AS2 lub FTP. W Europie jednak dominuje istniejący już od ponad 30 lat protokół OFTP (Odette File Transfer Protocol) i jego nowa wersja – OFTP2

AS2 FTP OFTP OFTP2

SFPT FTPS AS4 X400



Standardy dokumentów elektronicznych

Wspieramy wszystkie formaty branżowe

Specyfika branży motoryzacyjnej powoduje, że oprócz globalnych standardów: **EDIFACT** oraz **X12** używane są także inne, lokalne. W Europie **ODETTE** i **VDA**. W Ameryce Północnej **AIAG**, a w Japonii **JAMA**.

The logo for ODETTE, featuring the word "ODETTE" in a bold, sans-serif font with a stylized circular graphic element to the left.The logo for GALIA, featuring a gear-like icon with a stylized "G" and an arrow pointing right, followed by the word "GALIA" in a sans-serif font.The logo for VDA, featuring the letters "VDA" in a bold, sans-serif font.The logo for AIAG, featuring the letters "AIAG" in a bold, sans-serif font with a stylized graphic element to the right, and the text "Automotive Industry Action Group" below it.The logo for JAMA, featuring the letters "JAMA" in a bold, sans-serif font.

Łączymy z całym światem i ze wszystkimi OEM





Nasi Klienci

4

editel

Grupa EDITEL - Nasi Klienci w branży motoryzacyjnej

OEM

Tier 1

Tier 2

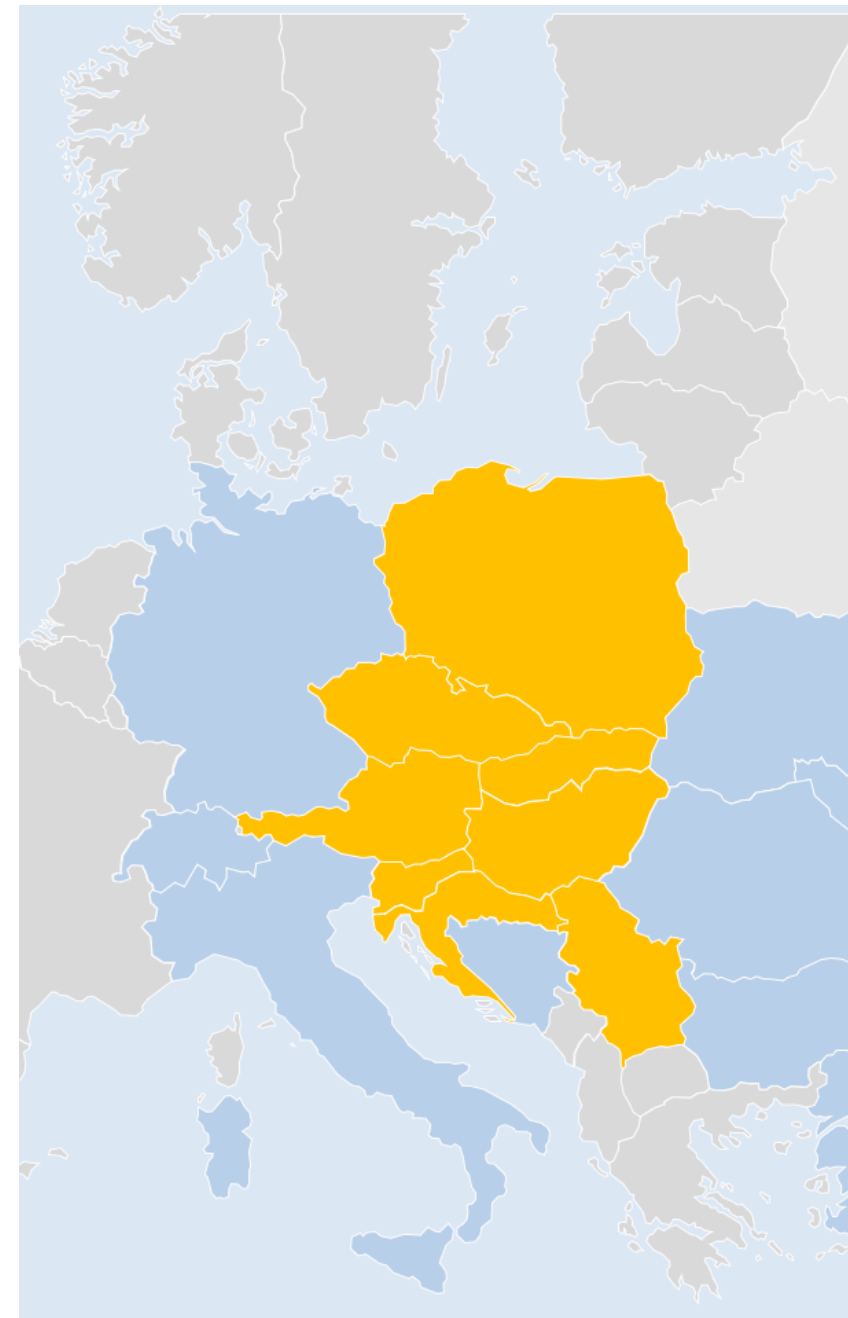
Tier 3

editel

Świadczymy usługi dla ponad

200

firm w Europie
Środkowo-Wschodniej



Case study – Skoda



Automated EDI solution:

- Once exported from the supplier's [ERP](#), the invoice can be converted into a format supported by Škoda Auto (VDA4938 – Global [INVOIC](#)). The detailed format description can be downloaded [here](#). The resulting document can be then transmitted via [OFTP2](#) protocol to Škoda Auto servers. Communication parameters can be downloaded [here](#).
- Invoices with attachments can also be transferred automatically – [see the VDA4983 container description here for further details](#).
- If your company does not have tools for converting invoices into the format required by Škod(VDA4938 – Global INVOIC), does not support the alternative of invoices with attachments (VDA4983) and tools for automatic invoice sending via OFTP2 protocol, do not hesitate to contact our team of experts who will be happy to help with this issue.

Web EDI e-Invoicing solution – WebFakt:

- The [WebFakt](#) application allows suppliers to manually import the invoices and subsequently send them electronically.
- Once the invoice was generated in the supplier 's ERP system, the document has to be converted into a format supported by Škoda such as VDA4938 – Global INVOIC (see description [here](#)) or Škoda [XML](#) (see description [here](#)).
- The application is free of charge for suppliers; all they have to do is sign up. Further information about the registration is available [here](#). The WebFakt solution also allows users to add one attachment in [PDF](#) format to the invoice. If you need any help with WebFact input, feel free to contact our experts.

Case study – MANDO Corporation Poland



EDI IMPLEMENTATION AT MANDO CORPORATION POLAND

MANDO Corporation Poland is a Polish division of a Korean automotive company that manufactures car parts around the world. Since 2020, it has been successfully using EDI communication services provided by EDISON SA.

In 2020, at the initiative of one of its clients, Mando Corporation Poland started working with EDISON SA in an effort to implement EDI communication. Initial activities revolved around integration, i.e., the launch of the so-called development middleware and WMS/ERP configuration. The next step was to adjust processes and introduce EDI messages. The following five messages were selected: DELFOR (order forecast), DELJIT (delivery schedule), ORDERS (purchase order), DESADV (despatch advice), and one of the most popular EDI messages, i.e., INVOIC (invoice). Subsequent steps involved a training course for IT and logistics employees as well as configuration and tests.

Case study – GKN Driveline Polska



EDI – WYŻSZY POZIOM OPTYMALIZACJI W GKN DRIVELINE POLSKA

ROZWIĄZANIE

Aby sprostać wymogom koncernów motoryzacyjnych (OEM) GKN Driveline Polska wybrał EDISON S.A. w celu wdrożenia komunikacji EDI. Konieczne było uruchomienie automatycznej wymiany komunikatów DELFOR (prognoza zamówienia), DELJIT (harmonogram dostaw) i ASN (awizo dostawy). Przed rozpoczęciem komunikacji należało ustanowić połączenia w oparciu o protokół OFTP2 – najczęściej stosowany wśród koncernów motoryzacyjnych.

WYNIKI

Automatyzacja procesów pozwoliła wyeliminować błędy i znacząco zwiększyć jakość danych, co przełożyło się na znaczące oszczędności. Czas potrzebny na obsługę skrócił się z 499h do 32h w ujęciu miesięcznym i z 33,5 min na 2,2 minut przekładając na 1 zamówienie. Oszczędność czasu to także dostępność wykwalifikowanych pracowników dla innych zadań.

Case study – Fomar Friction - MAT Holdings Inc.



KOMUNIKACJA EDI W FOMAR FRICTION - PROGNOZA TRWAŁOŚCI BIZNESOWEJ

Optymalizacja procesów poprzez wdrożenie EDI

Wprowadzenie komunikacji EDI przełożyło się na optymalizację procesów, a to z kolei na większe oszczędności.

Klienci Fomar Friction zamawiają średnio miesięcznie 1890 linii produktowych. Obsługa manualna 1 klienta trwa średnio 216 minut. Z pomocą EDI czas ten skraca się do 55 minut. Z racji, że projekt trwa już osiem lat to spokojnie można wnioskować także o zyskach długoterminowych.

EDI to wysoka efektywność przedsiębiorstwa

Kolejnym etapem wspólnego projektu było uruchomienie komunikacji EDI z kontrahentami eksportowymi bez względu na kraj pochodzenia. Ujednolicono standardy komunikacji, aby integracja systemowa partnerów handlowych mogła przebiegać jak najbardziej płynnie i sprawnie. Wdrożono przy tym procesy kontrolne, umożliwiające całodobowy monitoring procesów przewidzianych w projekcie. Uruchomiono także System Archiwizacji Faktur Elektronicznych. Jak sama nazwa wskazuje, usługa ta daje gwarancję bezpieczeństwa archiwizacji e-faktur. Na początku objęto nią 151 klientów do SAFE, a następnie 40 odbiorców e-faktury w Polsce i 35 w pozostałych krajach Unii Europejskiej.

Case study – TS Tech Hungary



CERTIFIED EDI SERVICES FOR TS TECH

Using of EDI communication

TS Tech relies on EDI communication in two directions: one is the upstream process with suppliers and the other is directly with the manufacturer VW. In its communication with suppliers, TS Tech had previously relied exclusively on VDA standards (the standards of the German Automotive Industry Association). Among others, they use the message type VDA4905 (which is similar to the EDIFACT message DELFOR) to send orders for the next 3 to 6 months to its suppliers, allowing for timely manufacturing. To communicate with the car maker, on the other hand, they rely on EDIFACT messages.

Case study – Alpine Electronics (Hungary)



ALPINE ELECTRONICS AND THE ADVANTAGES OF USING EDI

Alpine Electronics will increasingly rely on the advantages of EDI when working with its suppliers

Speeding up order processing, improving data quality, having straightforward and reliable data—these are just some of the many good reasons why Alpine Electronics will increasingly rely on EDI when working with its suppliers in the future. At the Hungarian location of Alpine Electronics, the company has started exchanging messages with approximately 20 suppliers. These messages include orders (ORDERS), despatch advices (DESADV) and inventory reports (INVRPT).

Case study – Toyota Motor Manufacturing Czech Republic s.r.o.



Fast supplier onboarding

Other than the web portal, traditional EDI communication channels are available to suppliers to transmit traditional automotive document formats, such as EDIFACT DELJIT, EDIFACT DELFOR and ODETTE DELINS ORDER. The seamless onboarding of suppliers was also an integral part of the migration process from the original EDI provider to EDITEL. TMMCZ relied on the Partner Management service by EDITEL for this very purpose.

Benefits thanks to EDI at TMMCZ

- Reduction of costs and resources
- Fast and seamless connection of over 250 suppliers thanks to EDITELs Partner Management service
- Increased quality and know-how transfer in customer support
- Fast and seamless migration to new EDI infrastructure
- Service support in local language
- Flexible infrastructure which can be easily adapted to future TMMCZ needs and requirements

Case study – Hi-Lex Hungary Kft



A CUSTOMIZED WEB EDI SOLUTION FROM EDITEL MAKES ORDERS EASIER TO TRACK

Customized Web EDI solution for Hi-Lex

Hi-Lex, an automotive supplier, works with approximately 60 different suppliers at its Hungarian manufacturing plant. With many of these suppliers, Hi-Lex has long-term agreements for recurring delivery volumes and the same product, while other suppliers receive only one-off orders. In an effort to keep a good overview and to quickly and easily identify delivery volumes for specific suppliers, Hi-Lex wanted to find a transparent and controllable option for its supply chain.

To achieve just that, EDITEL has developed a customized Web EDI solution which makes it possible, among many other things, to differentiate between long-term suppliers and one-off orders, relying on specific message types. This makes orders easier to track and it also allows the company to handle long-term and one-off suppliers differently, e.g. when it comes to payment terms and contractual specifications.

Case study – Alpha Vehicle Security Solutions Czech s.r.o.



COMMUNICATION VIA A SINGLE CENTRALIZED NODE AT ALPHA

IBM Sterling B2B Integrator for Alpha

The first and main goal was to integrate the company's internal processes and to set up the data exchange with TIER1 and OEM customers. EDITEL suggested the use of the IBM Sterling B2B Integrator in order to implement the communication requirements defined by Alpha Vehicle Security Solutions Czech s.r.o. It offers a universal B2B software integration tool that supports a number of communication protocols and EDI standards, enabling a close connection with the previous solution and thus a gradual transition of processes from the original solution to the IBM Sterling B2B Integrator.

As a centralized B2B and EAI integration platform for Alpha Vehicle Security Solutions Czech s.r.o, the IBM Sterling B2B Integrator allows for comprehensive business process management, data transfer and monitoring. This solution consolidates the existing, often inhomogeneous environment into a central data transfer platform and makes business partner connection management easier thanks to various communication protocols and traffic monitoring throughout the company.

Case study – Futaba Czech, s.r.o.



WEB EDI MODERNIZATION AT FUTABA CZECH

In order to keep up with the competition, Futaba Czech, s.r.o. also invests in the development of IT technologies, including EDI (Electronic Data Interchange), for the update and modernization of which the company turned to EDITEL, an experienced professional provider. The goal of the project was to modernize the current Web EDI solution for suppliers. By switching to the more modern, flexible and user-friendly Web EDI service provided by EDITEL CZ, Futaba's suppliers will not only be able to download documents from Futaba's portal as before, but they will also be able to make their own customizations, especially with regard to output formats for possible import into their own systems.

After the implementation of EDITEL's Web EDI service, in which both EDITEL CZ and TELEDIN teams participated, Futaba Czech, s.r.o. is able to automatically publish FirmOrders, Manifests, Kanbans, Delivery Forecasts and V2V Orders on Web EDI for suppliers. Other extended options introduced by Futaba include trusted archiving, document pairing, mass printing of logistics documents, quick availability of reports and, last but not least, email notifications or the possibility of integration with the portal via API.

Case study – SILON s.r.o. (CZ)



SILON AND INTEGRATED EDI COMMUNICATION

Transition to a new EDI system

SILON's most important EDI requirement for a new EDI system was the full integration with the ERP system Oracle JD Edwards (JDE) to ensure a smooth connection and data exchange with all business partners. The implementation process started with Ideal Automotive in the first quarter of 2018 and gradually will be expanded to include the company's other business partners.

The solution is based on the use of the TELEDIN/EDITEL EDI service, which offers transaction, conversion and database services and enables direct interconnection with the customer's ERP system. Provided communication standards are ODETTE EDIFACT and VDA, all of which are available through public data networks. This solution was designed for EDI Communication with Ideal Automotive and to allow for the exchange of VDA4913 (Despatch Advice) and VDA4905 (Delivery call off) messages and conversion from and to the JDE inhouse format.

Case study – MOTOR JIKOV Group a.s.



EDI IN THE WORLD OF ENGINEERING AND FOUNDRY

Transition to EDI at MOTOR JIKOV

In addition to development and machinery, **MOTOR JIKOV Group a.s.** also invests in the development of IT technologies, including **EDI (Electronic Data Interchange)**. For its implementation the company chose an experienced specialist, **EDITEL**.

EDI implementation with **EDITEL CZ** proved to be easy and trouble-free. The technicians who carry out the implementation were helpful and reacted promptly, providing solutions without delay. The biggest challenge was the implementation of the first customer, which was the automotive company Scania, for which all communication-related details had to be adjusted. Even today, if there is a problem or a change request from the customer, MOTOR JIKOV is able to react immediately by modifying the system or the EDITEL by changing the mapping of communication messages. After that, adding more subscribers was a breeze.

Case study – Shawmut C.R. s.r.o. (CZ)



SHAWMUT: EDI COMMUNICATION BETWEEN CONTINENTS

“Do you speak ‘american’ EDI?”

This was the question that the Editel CZ team got from Shawmut, one of the world’s leading automotive suppliers headquartered in Prague, last year. Since Shawmut was looking for a solution to communicate with their central IT department in the USA, the question was not merely a figurative one.

After all, standard protocols and formats used in EDI communication in the USA are completely different from those used in Europe. For example, the AS2 protocol is used instead of the OFTP2 protocol which is commonly used in Austria. In addition, the format of transmitted documents does not correspond to European standards either. ODETTE standards used in Europe typically include VDA and EDIFACT, while Americans generally use the ANSI X.12 format (American National Standards Institute).



— **KSeF** Connect —

5

editel

O e-fakturach ustrukturyzowanych wiemy wszystko

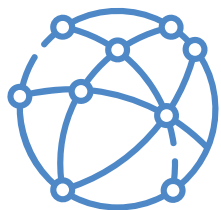


1. wiodący operator EDI

w Europie Środkowo-Wschodniej



od **2018** E-faktury ustrukturyzowane B2G w UE



27 lat EDI w Polsce

27 lat e-faktur ustrukturyzowanych



PEFexpert
Platforma Elektronicznego Fakturowania

od **2019** E-faktury ustrukturyzowane B2G w Polsce

Dla Ministerstwa Rozwoju i Technologii

e-faktury ustrukturyzowane - harmonogram

- **1 lipca 2024**

16 czerwca 2023 Sejm RP przyjął od dawna zapowiadane przez MF wprowadzenie obowiązkowego e-fakturowania czyli Krajowego System e-Faktur

- **1 stycznia 2028**

Zgodnie z agendą zaprezentowaną m.in. w dokumencie ViDA (VAT in Digital Age) e-fakturowanie stanie się obowiązkiem w całej UE





KSeF Connect

Zintegrowana platforma usługowa

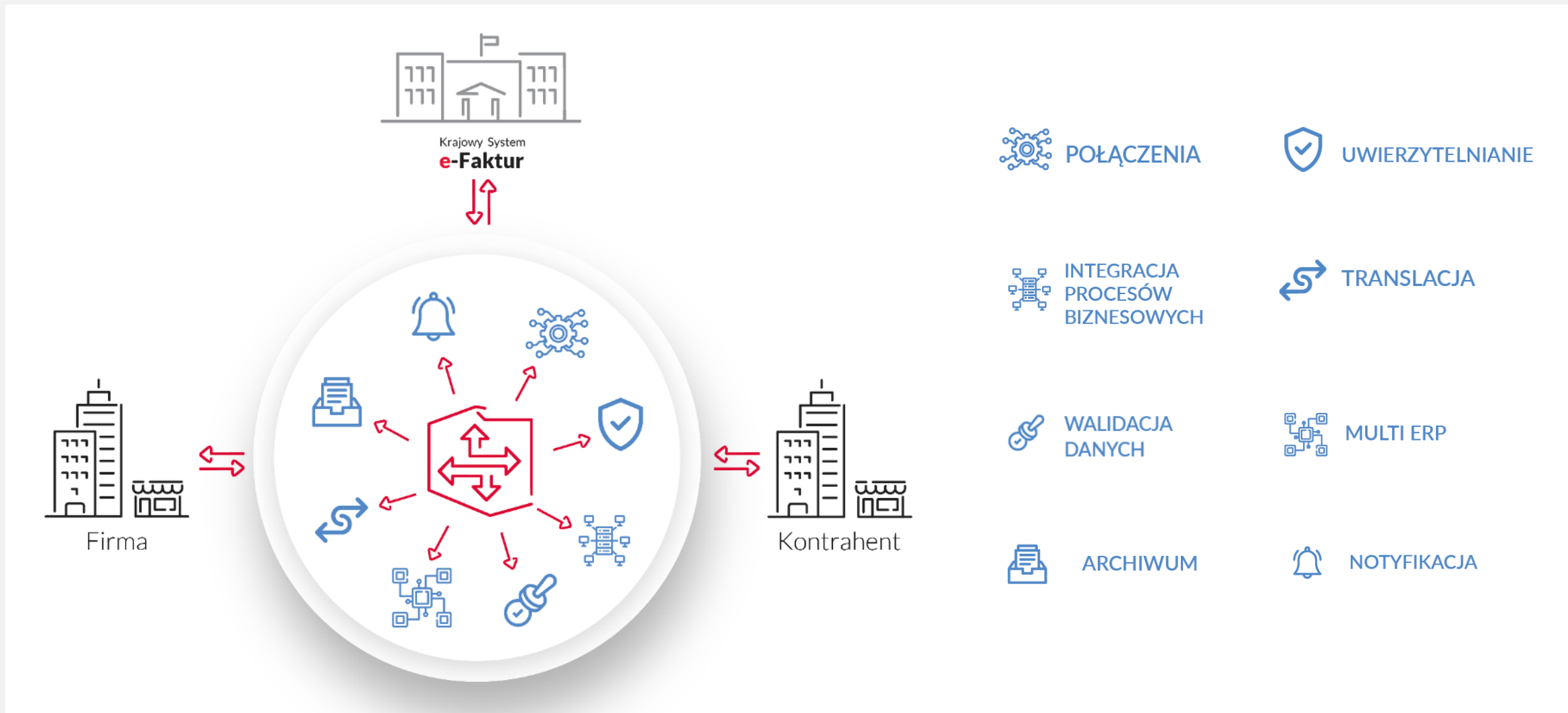
Połącz firmę z KSeF – sprostaj wszystkim wyzwaniom



Krajowy System
e-Faktur

KSeF Connect

Zintegrowana platforma usługowa





Dziękuję za uwagę!



Tomasz Kuciel, CEO
tomasz.kuciel@edison.pl

EDISON S.A.
(+48) 12 21 32 300
www.edison.pl • info@edison.pl

